

Cent pour-cent d'énergie renouvelable Delhaize, le premier client européen d'AlpEnergie

Delhaize a annoncé le mois dernier un plan d'énergie ambitieux dans lequel AlpEnergie, l'énergie certifiée renouvelable d'Electrabel destinée aux clients professionnels, joue un rôle clé. L'énergie est produite par dix-neuf centrales hydro-électriques de la Compagnie Nationale du Rhône dans les Alpes françaises. Delhaize Belgique est ainsi le premier client européen et se conforme à l'objectif énergétique de vingt pour-cent fixé par la Commission européenne.



■■■■ Delhaize s'est fixée un objectif ambitieux: réduire globalement sa consommation électrique de vingt pour-cent, avec une réduction de 35 pour-cent dans ses grandes surfaces d'ici 2020. L'année de référence est 2005. Comment s'y prendra-t-elle? En choisissant à grande échelle des applications nouvelles, économes en énergie, et en recherchant des partenaires pour produire de l'énergie renouvelable. "65 pour-cent de notre consommation énergétique est consommée par nos grandes surfaces et 13 pour-cent dans nos entrepôts de stockage. Le principal consommateur d'énergie est le refroidissement, qui représente 62 pour-cent à lui seul. L'éclairage et les postes divers représentent chacun 13 pour-cent tandis que les postes de travail et le scannage représentent chacun 6 pour-cent. En 2003, nous avons constaté que notre consommation d'énergie augmentait chaque année de près de 3 pour-cent. Il nous fallait donc d'urgence un programme d'économie de l'énergie. Depuis 2003, Delhaize consent des efforts importants pour réprimer sa consommation d'énergie. Via des campagnes de communication interne, les collaborateurs sont appelés à se montrer plus économes avec l'énergie. Les installations

Jonathan Martens, co-coordonateur du plan énergétique de Delhaize.
"Nous avons réussi à réduire notre consommation énergétique en 2006 et 2007 de respectivement un et deux pour-cent."

techniques dans les magasins ont également été optimisées. Nous avons de la sorte réussi à réduire notre consommation énergétique en 2006 et 2007 de respectivement un et deux pour-cent" explique Jonathan Martens, co-coordonateur de ce plan énergétique ambitieux. Et de poursuivre: "Dans les nouveaux magasins et grandes surfaces rénovés, Delhaize installe si possible des systèmes innovants, économes en énergie. Pour chauffer les magasins, elle récupère la chaleur dégagée par les installations de refroidissement. Lorsque cela s'avère possible, les grandes surfaces sont équipées de panneaux solaires raccordés sur des chauffe-eaux pour le chauffage de l'eau. La grande surface entièrement rénovée de Gent Ster a été, par exemple, dotée d'une façade en verre à isolation thermique, remplie de cellules solaires photovoltaïques produisant de l'électricité. Ces panneaux solaires produiront chaque année

quelque 4.000 kW/h, ce qui correspond à la consommation électrique annuelle d'une belle maison unifamiliale."

L'entreprise construit aujourd'hui aussi un nouvel entrepôt de stockage écologique pour produits frais à Zellik. Celui-ci sera opérationnel dans le courant de 2009. Le toit de l'entrepôt de stockage est entièrement recouvert de 6.000 m² de panneaux photovoltaïques, qui produiront chaque année 306 MWh. Un système de refroidissement à base de CO₂ en lieu et place de glycol, assurera une économie de 924 MWh par an. Le lieu de stockage reçoit en outre une isolation supplémentaire et chaque année, 12.000 m³ d'eau seront récupérés dans un bassin d'eau.

Une économie d'énergie de 35 pour-cent

Le 1er janvier 2007, cette chaîne de magasins belge est entièrement passée à l'énergie renouvelable. Tant les grandes surfaces que les City Delhaize, les entrepôts de stockage et les services centraux tournent à cent pour-cent sur Electrabel AlpEnergie. Début d'année, les magasins Delhaize allemands et le Tom&Co de Lille ont également migré sur



cette source d'énergie renouvelable. Grâce à cet investissement, Delhaize est devenu le plus grand utilisateur d'énergie verte en Belgique. "Aujourd'hui, nous lançons un programme ambitieux d'économie énergétique" affirme Jonathan Martens. "Il implique un investissement de 32,8 millions d'euros. La société adhère ainsi aux objectifs d'économie d'énergie de la Commission européenne et de l'European Retail Round Table. Nous allons prendre plusieurs initiatives pour atteindre l'objectif de minimum 35 pour-cent. Les systèmes économes en énergie que nous installons déjà aujourd'hui, seront installés dans les années à venir dans les nouveaux magasins et les magasins rénovés en fonction des possibilités. La consommation d'énergie pour le chauffage diminuera de cinquante pour-cent dans les nouvelles grandes surfaces, notamment grâce à une meilleure isolation. Nous allons aussi fermer systématiquement tous les comptoirs froids avec des portes en verre, ce qui représente une économie d'énergie de quarante pour-cent. Pour le refroidissement et l'éclairage, nous recourons à de nouveaux systèmes comme le refroidissement à base de CO2 et la nouvelle technologie des LED. Si la température descend en dessous de vingt degrés, l'air extérieur est utilisé pour refroidir. On utilisera si possible la lumière naturelle, par l'installation de rayons de lumière (fenêtres horizontales en toiture dans le plafond) et de tunnels solaires. En outre, des capteurs de lumière éteignent automatiquement la lumière artificielle dès que la lumière du jour suffit. L'utilisation d'énergie renouvelable sera également étendue. Nous sommes en pleine recherche de co-entrepreneurs pour l'installation de panneaux solaires et de turbines éoliennes dans nos entrepôts de stockage et nos magasins."

Delhaize consent non seulement des efforts pour réduire sa consommation d'énergie mais elle est aussi le principal utilisateur d'énergie renouvelable dans notre pays et le neuvième plus grand utilisateur au niveau européen. Grâce à l'utilisation d'énergie verte, l'entreprise économise chaque année plus de 114.000 tonnes de CO2.

Des investissements écologiques

Ces dernières années, Electrabel a investi des sommes considérables pour réduire autant que possible l'impact de ses activités sur l'environnement. Des experts reconnaissent qu'Electrabel figure parmi les bons élèves dans le groupe de producteurs d'énergie européens en matière de rejet de CO2 par rapport à sa production. Par ailleurs, l'entreprise est

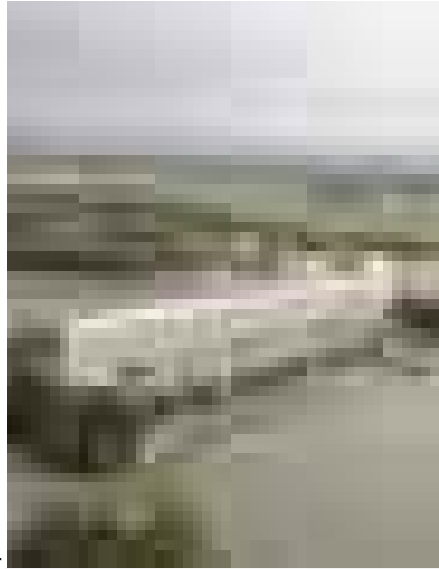


photo: rte's media/baratier laurent



photo: rte's media/roux tonel

AlpEnergie est une énergie certifiée renouvelable qu'Electrabel met à la disposition de ses clients professionnels. Un certificat du bureau indépendant TÜV garantit qu'il s'agit effectivement d'énergie renouvelable.

aujourd'hui le principal producteur d'électricité renouvelable en Belgique. En outre, l'énergie verte que produit chaque année ce producteur d'électricité en Europe suffit pour alimenter en courant cinq millions de ménages. Et Jonathan Martens de préciser: "Notre politique énergétique fait partie de notre stratégie d'entrepreneuriat durable. Jusqu'à présent, nous avons déjà effectué quelques pas décisifs en matière d'économie d'énergie mais nous ne nous arrêtons certainement pas là, bien au contraire. Dans cette optique, nous avons conclu plusieurs engagements. Cette conversion vers l'AlpEnergie verte génère chaque année un surcoût de 187.500 euros pour le groupe. Electrabel s'est engagée à ce que cet investissement, qui représente pour elle des revenus supplémentaires, soit entièrement consacré à de nouvelles initiatives de

Politique durable

Fin 2007, le réseau de Delhaize Belgique se composait de 738 magasins, dont 699 en Belgique, 34 au grand-duché du Luxembourg, 4 en Nordrhein Westfalen et 1 en France. La société mène une politique durable conçue au sein du Technical Support, sous la direction de Philippe-Henri Heymans, Architect & Technical Director de Delhaize Belgique. Elle a consenti ces dernières années des efforts majeurs pour limiter au maximum l'impact environnemental de ses activités. Delhaize a ainsi réussi à économiser, l'an dernier, 100.320 tonnes de CO2. En menant des campagnes de sensibilisation pour les collaborateurs et en recourant dans les magasins à des applications innovantes peu énergivores, elle est arrivée à réduire sa consommation énergétique de deux pour-cent en 2007.

production d'énergie renouvelable comme les parcs éoliens à Izegem et Dour qui doivent être opérationnels d'ici l'été. Delhaize veille à ce qu'Electrabel respecte effectivement cet engagement. Et rien n'exclut la recherche par la suite de nouvelles initiatives." La principale condition pour la réussite d'une bonne gestion énergétique est que le management (opérationnel) se sente responsable de l'exécution réussie du projet et qu'il consente les efforts nécessaires et mette à disposition de ses collaborateurs les instruments adéquats. "Comme vous l'avez vu, les frais d'énergie d'une société comme la nôtre peuvent être très conséquents. Grâce à notre programme, nous pouvons atteindre notre objectif par l'implication et l'engagement des équipes énergétiques désignées et la collaboration enthousiaste de tous les autres collaborateurs de l'entreprise. Le management opérationnel peut, à l'aide des rapports, comparer la position instantanée face aux objectifs. Ces données nous permettent d'ajuster le tir mais aussi de vérifier la faisabilité d'un objectif. Il est important dans ce cadre que le personnel soit motivé à collaborer ouvertement et activement" conclut notre interlocuteur.<<

Hubert Lahaut